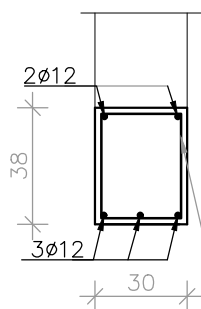
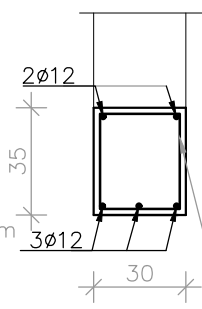


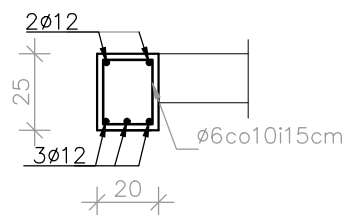
POZ. 3.2.5
l=2,8m 1szt



POZ. 3.2.6
l=2,4m 2szt



POZ. 3.2.7
l=2,05m 1szt



schemat zbrojenia belek parteru cz2

Lp,	Rodzj pręta		Długość [m]	Ilość	Długość w (m)			
					Φ			
					6	10	12	16
1	Φ	12	2,8	5			14,00	
6	Φ	6	1,3	24	31,20			
7	Φ	12	2,4	10			24,00	
12	Φ	6	1,3	40	52,00			
13	Φ	12	2,05	5			10,25	
18	Φ	6	0,85	17	14,45			
Łączna długość prętów wg średnic (m)					97,65	0,00	48,25	0
Masa jednostkowa (kg / m)					0,222	0,617	0,888	1,578
Masa w poszczególnych rodzajach (kg)					21,6783	0	42,846	0
Ciężar całkowity (kg)					64,52			
Beton B25 (m3)					0,90			

Beton B25 – elementy konstrukcyjne
Stal A-IIIIN – pręty konstrukcyjne
Stal A-O – strzemiona

obiekt	BUDYNEK RECEPCJNO-MUZEALNY		
lokalizacja	działka nr 5/10 w obr. 0045 w Nowym Saczu, przy ul. Długoszwowskiego		
przedmiot rysunku	Schemat zbrojenia belek stropu parteru cz.2		
opracowanie	Konstrukcja		
architektura			
projektant mgr inż. Paweł Fałowski nr ewid. Mp/0085/POOK/11 MAP/BO/0402/11	opracował	sprawdził mgr inż. Janusz Gancarczyk upr. nr 12/2001 MAP/BO/0366/01	
stadium	data	skala	nr rys.
P.T._W	październik 2023	1 : 25	13/K